



VENI VIDI  
VINOŘ

Budova

# B

Číslo bytu

Dispozice a celková plocha

## B.1.7

# 2+kk

## 138,0 m<sup>2</sup>

Schéma projektu



Plán podlaží

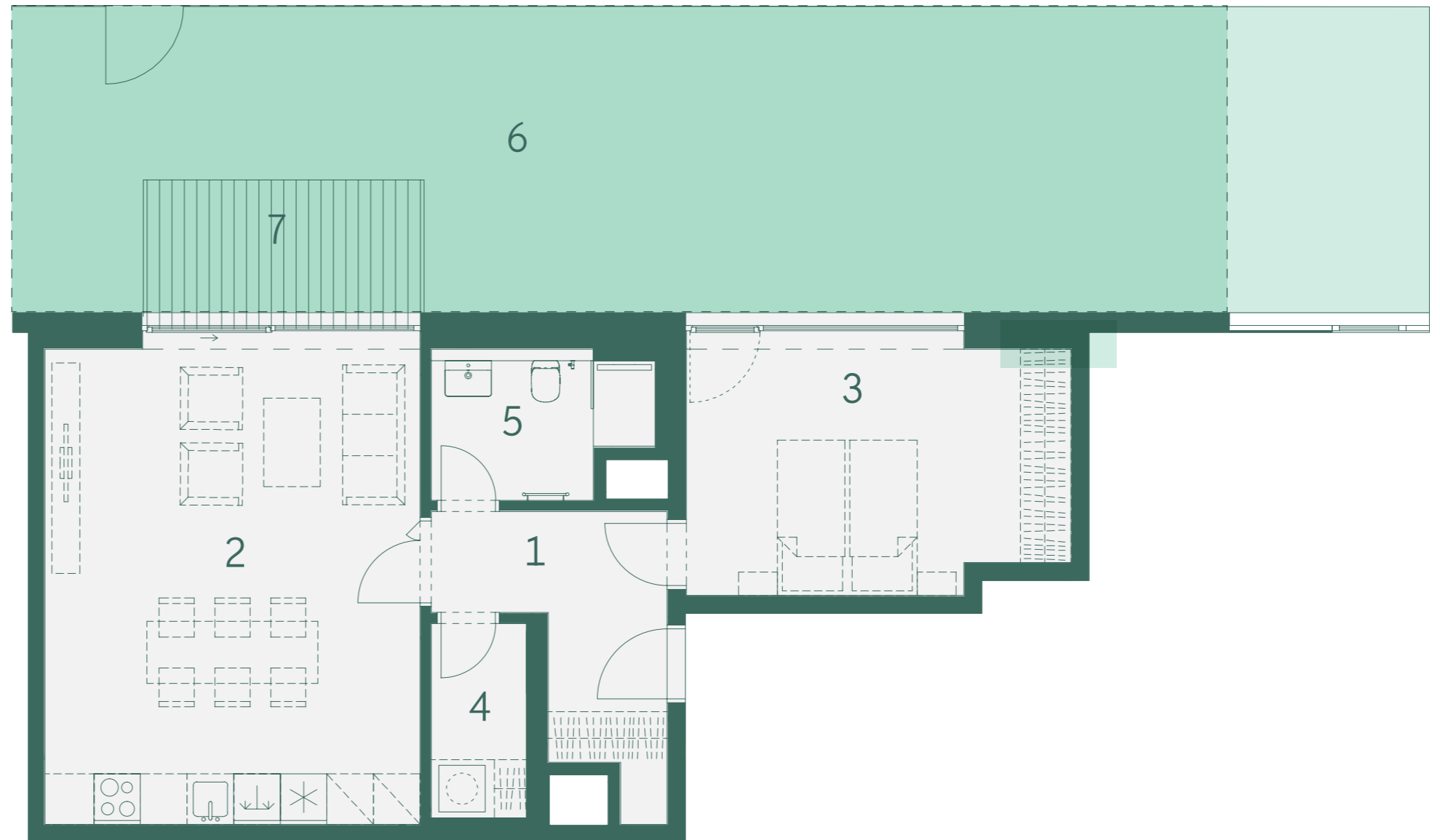


Pohled na dům



4np  
3np  
2np  
1np

Číslo	Místnost	m <sup>2</sup>
1	<b>Předsíň</b>	7,4
2	<b>Obývací pokoj + kk</b>	30,4
3	<b>Pokoj</b>	15,9
4	<b>Komora</b>	3,1
5	<b>Koupelna</b>	4,6
	<b>Ostatní plochy, vnitřní příčky</b>	4,7
	<b>Celková podlahová plocha</b>	66,1
6	<b>Zatrávňená terasa / předzahrádka</b>	65,8
7	<b>Terasa</b>	6,1
	<b>Celková plocha</b>	138,0



800 888 111  
prodej@vidivinor.cz  
www.vidivinor.cz

Plochy místností a další informace uvedené v tomto listu jsou orientační a nejsou závazné. Vyobrazené zařízení a vybavení bytu není předmětem dodávky. Rozsah dodávky je specifikován ve smlouvě. Investor si vyhrazuje právo na úpravy.

# 1:100

