



VENI VIDI
VINOŘ

Budova

B

Číslo bytu

Dispozice a celková plocha

B.2.8

4+kk
119,9 m²

Schéma
projektu



Plán
podlaží

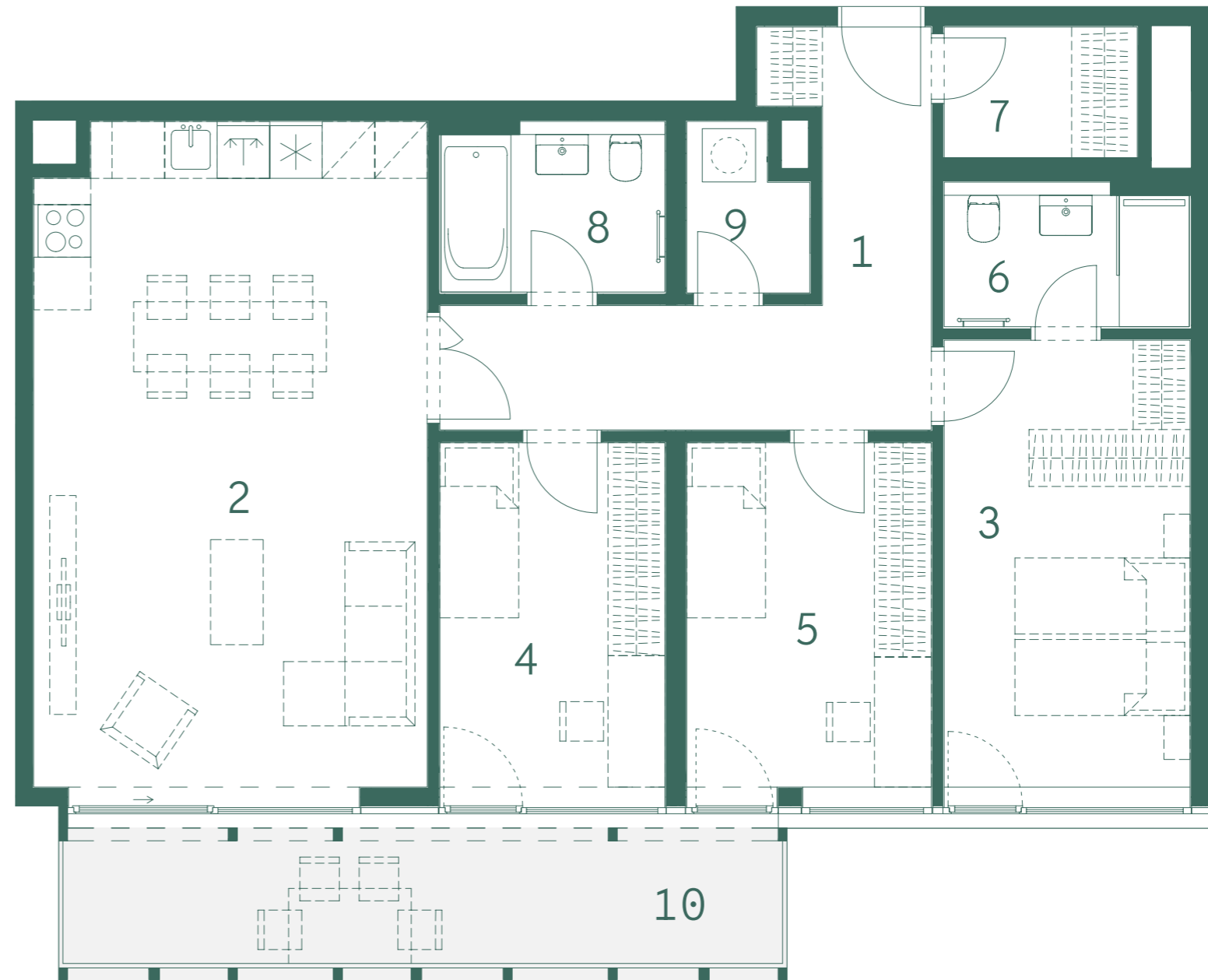


Pohled
na dům



4np
3np
2np
1np

Číslo	Místnost	m ²
1	Předsíň	12,6
2	Obývací pokoj + kk	34,5
3	Pokoj	14,3
4	Pokoj	10,7
5	Pokoj	11,2
6	Koupelna	4,2
7	Šatna	3,3
8	Koupelna	4,6
9	Komora	2,3
	Ostatní plochy, vnitřní příčky	8,2
	Celková podlahová plocha	105,9
10	Balkon	14,0
	Celková plocha	119,9



800 888 111
prodej@vidivinor.cz
www.vidivinor.cz

Plochy místností a další informace uvedené v tomto listu jsou orientační a nejsou závazné. Vyobrazené zařízení a vybavení bytu není předmětem dodávky. Rozsah dodávky je specifikován ve smlouvě. Investor si vyhrazuje právo na úpravy.

1:80

