



VENI VIDI
VINOŘ

Budova

B

Číslo bytu

B.1.9

Dispozice a celková plocha

1+kk
76,5 m²

Schéma
projektu



Plán
podlaží



Pohled
na dům



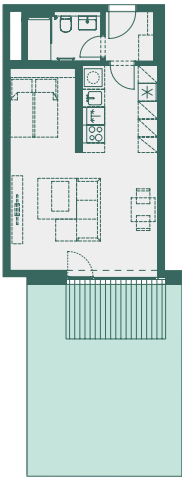
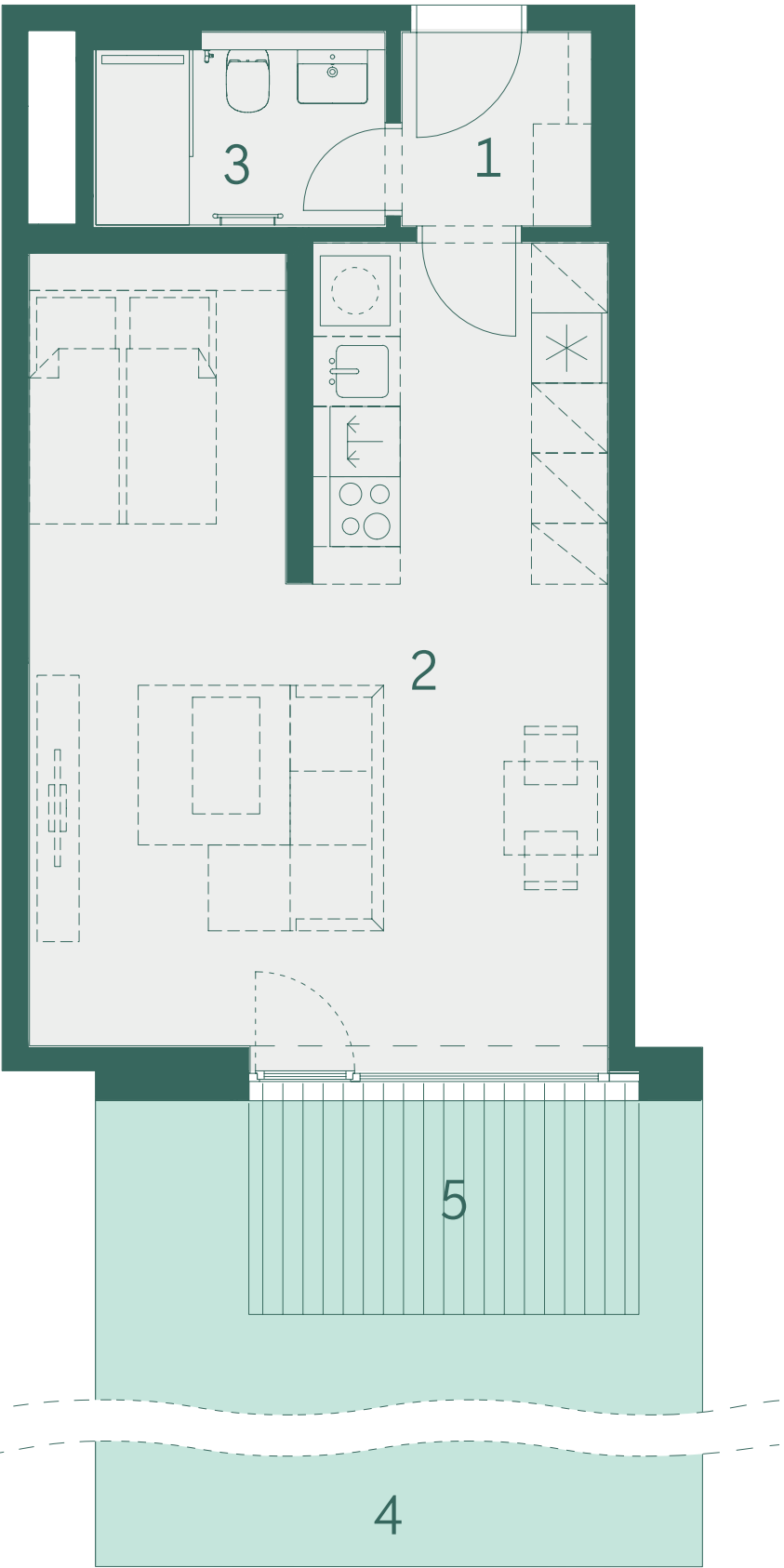
Číslo	Místnost	m ²
1	Předsíň	2,7
2	Obývací pokoj + kk	33,9
3	Koupelna	3,7
	Ostatní plochy, vnitřní příčky	2,7
	Celková podlahová plocha	43,0
4	Zahrada	27,4
5	Terasa	6,1
	Celková plocha	76,5



800 888 111
prodej@vidivinor.cz
www.vidivinor.cz

Plochy místností a další informace uvedené v tomto listu jsou orientační a nejsou závazné. Vyobrazené zařízení a vybavení bytu není předmětem dodávky. Rozsah dodávky je specifikován ve smlouvě. Investor si vyhrazuje právo na úpravy.

1:80



Skutečné proporce zahrady