



VENI VIDI  
VINOŘ

Budova

B

Číslo bytu

B.2.6

Dispozice a celková plocha

2+kk  
86,2 m<sup>2</sup>

Schéma  
projektu



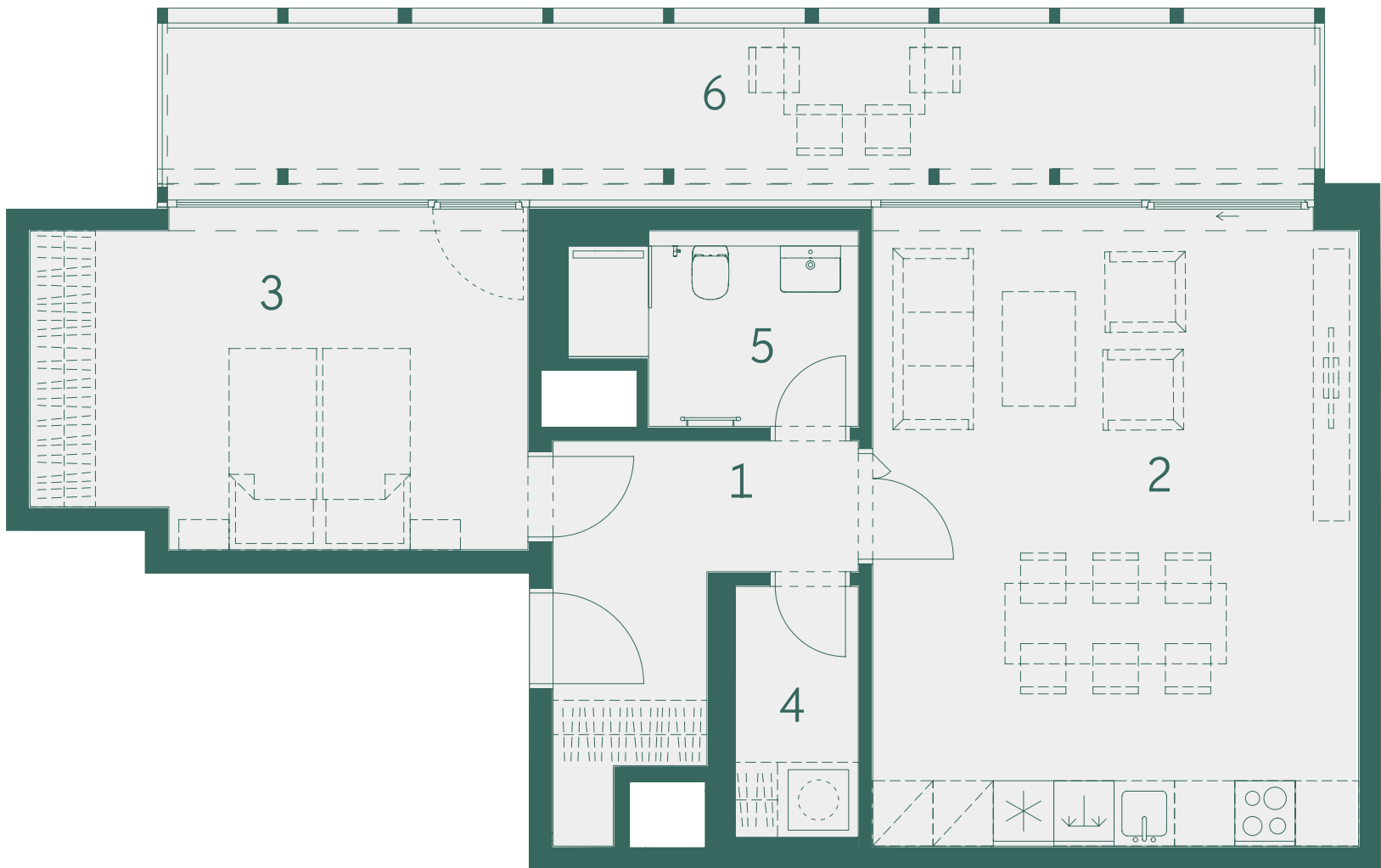
Plán  
podlaží



Pohled  
na dům



Číslo	Místnost	m <sup>2</sup>
1	Předsíň	7,4
2	Obývací pokoj + KK	30,6
3	Pokoj	15,9
4	Komora	3,1
5	Koupelna	4,6
Ostatní plochy, vnitřní příčky		4,7
Celková podlahová plocha		66,3
6	Balkon	19,9
Celková plocha		86,2



800 888 111  
prodej@vidivinor.cz  
www.vidivinor.cz

Plochy místností a další informace uvedené v tomto listu jsou orientační a nejsou závazné. Vyobrazené zařízení a vybavení bytu není předmětem dodávky. Rozsah dodávky je specifikován ve smlouvě. Investor si vyhrazuje právo na úpravy.

1:80

