



VENI VIDI  
VINOŘ

Budova

**F**

Číslo bytu

Dispozice a celková plocha

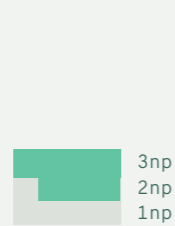
**F.2.2**

**4+kk**  
**148,7 m<sup>2</sup>**

Schéma projektu

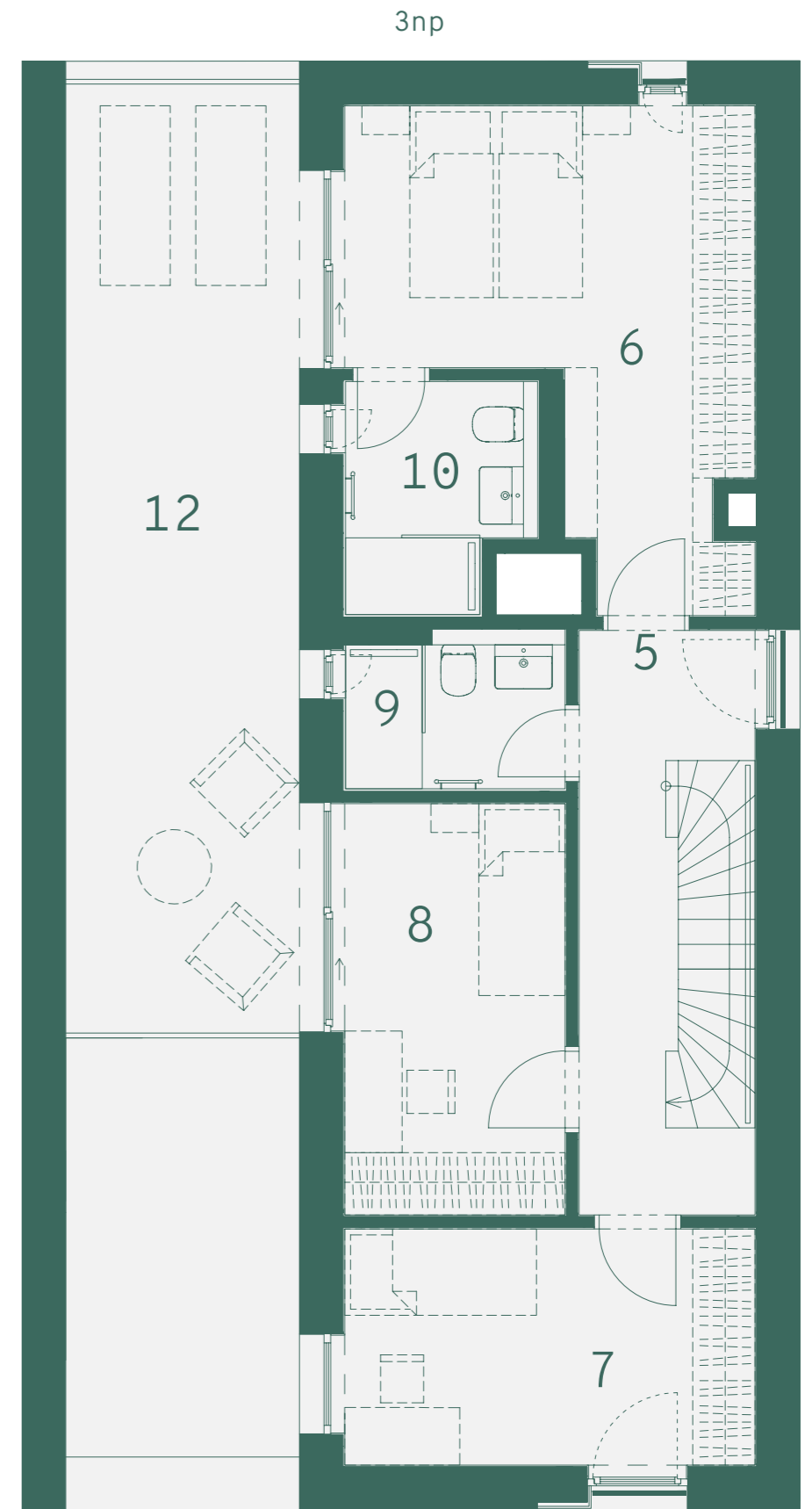
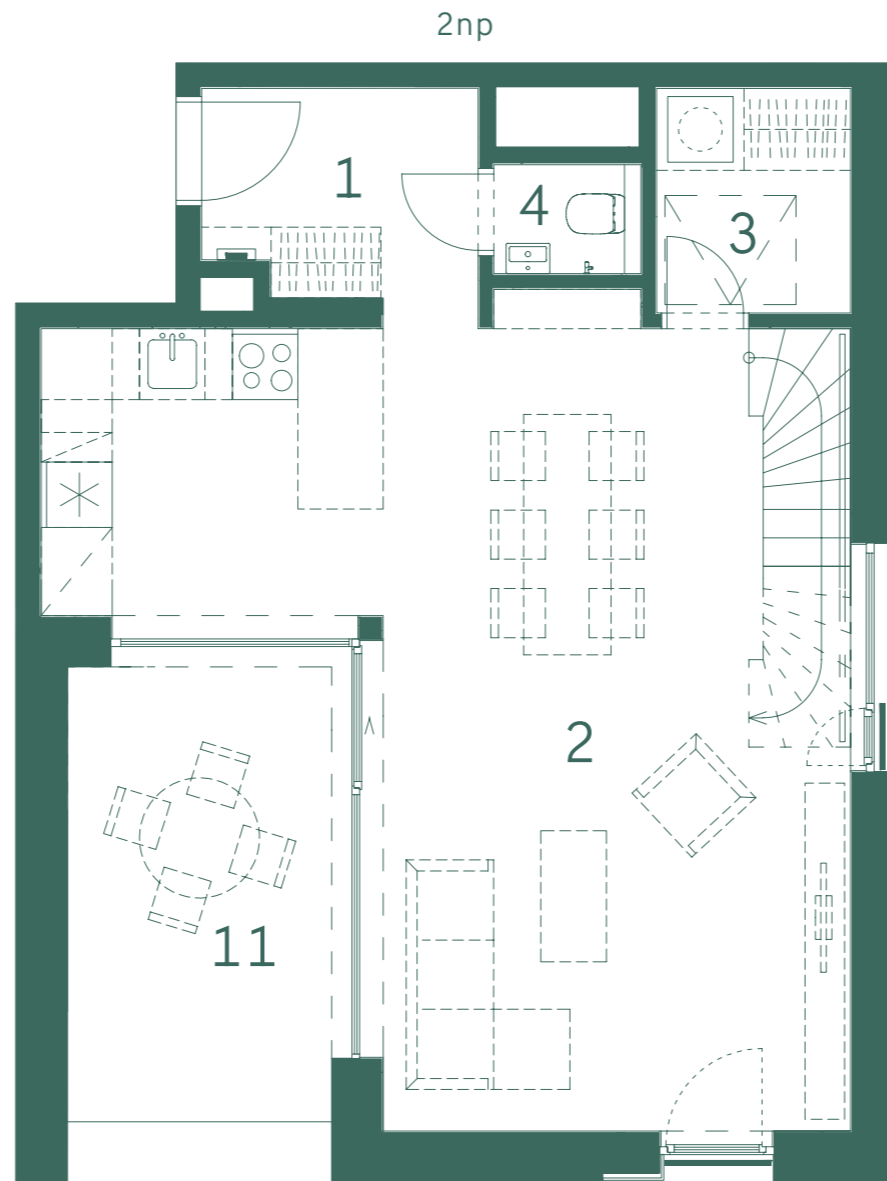
Plán podlaží

Pohled na dům



3np  
2np  
1np

Číslo	Místnost	m <sup>2</sup>
1	<b>Předsíň</b>	4,9
2	<b>Obývací pokoj + kk</b>	42,7
3	<b>Komora</b>	3,6
4	<b>WC</b>	1,2
5	<b>Chodba</b>	11,3
6	<b>Pokoj</b>	16,6
7	<b>Pokoj</b>	10,8
8	<b>Pokoj</b>	10,2
9	<b>Koupelna</b>	3,4
10	<b>Koupelna</b>	4,1
	<b>Ostatní plochy, vnitřní příčky</b>	4,3
	<b>Celková podlahová plocha</b>	113,1
11	<b>Terasa</b>	10,3
12	<b>Terasa</b>	25,3
	<b>Celková plocha</b>	148,7



**800 888 111**  
**prodej@vidivinor.cz**  
**www.vidivinor.cz**

Plochy místností a další informace uvedené v tomto listu jsou orientační a nejsou závazné. Vyobrazené zařízení a vybavení bytu není předmětem dodávky. Rozsah dodávky je specifikován ve smlouvě. Investor si vyhrazuje právo na úpravy.

**1:80**

**NEOCITY**