



VENI VIDI  
VINOŘ

Budova

B

Číslo bytu

Dispozice a celková plocha

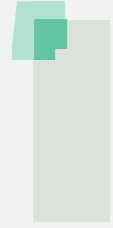
B.1.12

2+kk  
166,6 m<sup>2</sup>

Schéma projektu



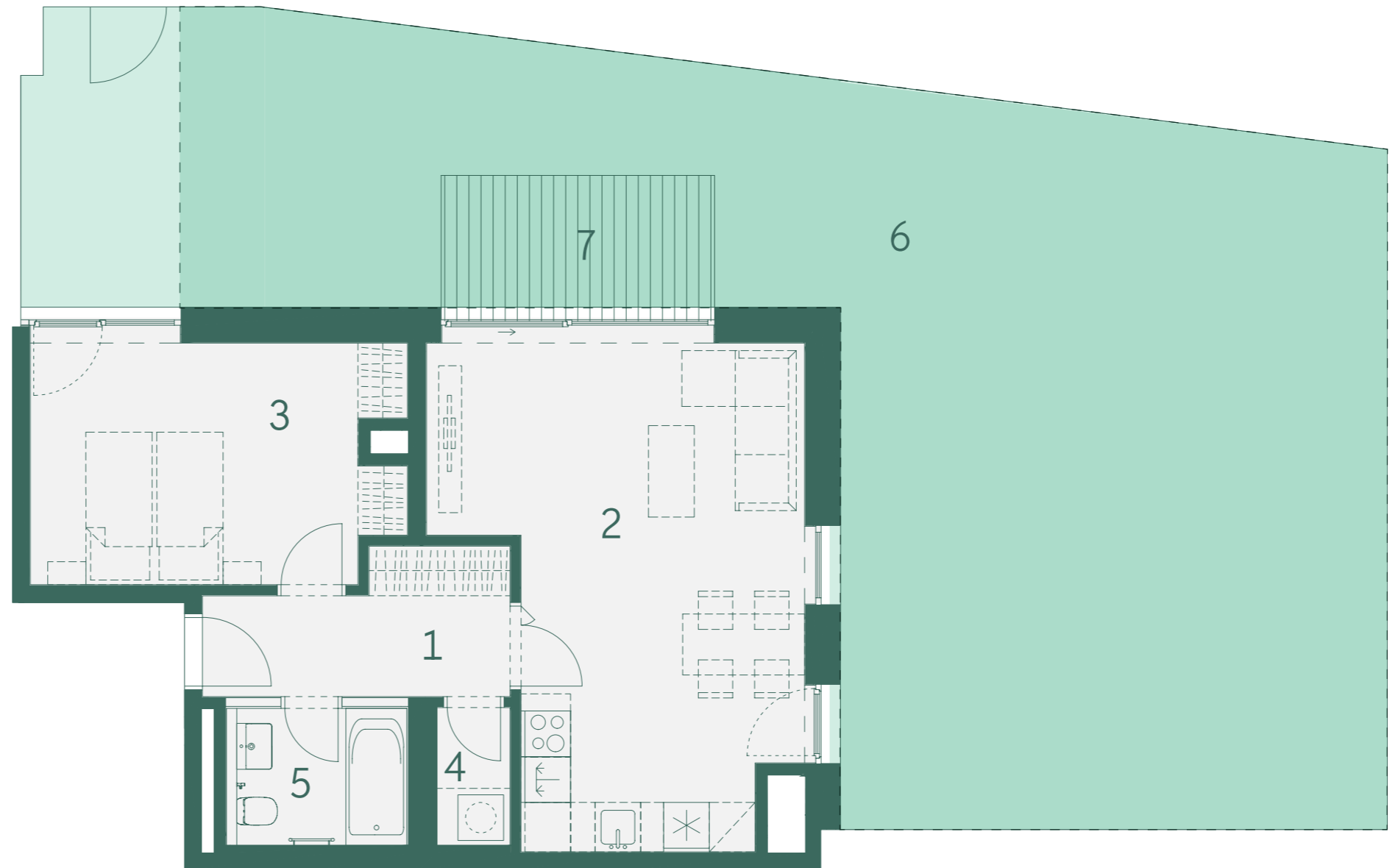
Plán podlaží



Pohled na dům



Číslo	Místnost	m <sup>2</sup>
1	<b>Předsíň</b>	6,5
2	<b>Obývací pokoj + kk</b>	28,3
3	<b>Pokoj</b>	15,3
4	<b>Komora</b>	1,7
5	<b>Koupelna</b>	4,0
	<b>Ostatní plochy, vnitřní příčky</b>	4,5
	<b>Celková podlahová plocha</b>	60,4
6	<b>Zatrávněná terasa / předzahrádka</b>	100,1
7	<b>Terasa</b>	6,1
	<b>Celková plocha</b>	166,6



800 888 111  
prodej@vidivinor.cz  
www.vidivinor.cz

Plochy místností a další informace uvedené v tomto listu jsou orientační a nejsou závazné. Vyobrazené zařízení a vybavení bytu není předmětem dodávky. Rozsah dodávky je specifikován ve smlouvě. Investor si vyhrazuje právo na úpravy.

1:100

