



VENI VIDI  
VINOŘ

Budova

F

Číslo bytu

Dispozice a celková plocha

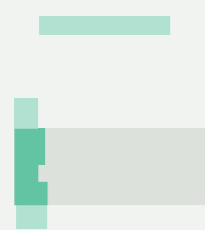
F.1.1

4+kk  
355,6 m<sup>2</sup>

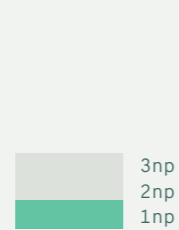
Schéma projektu



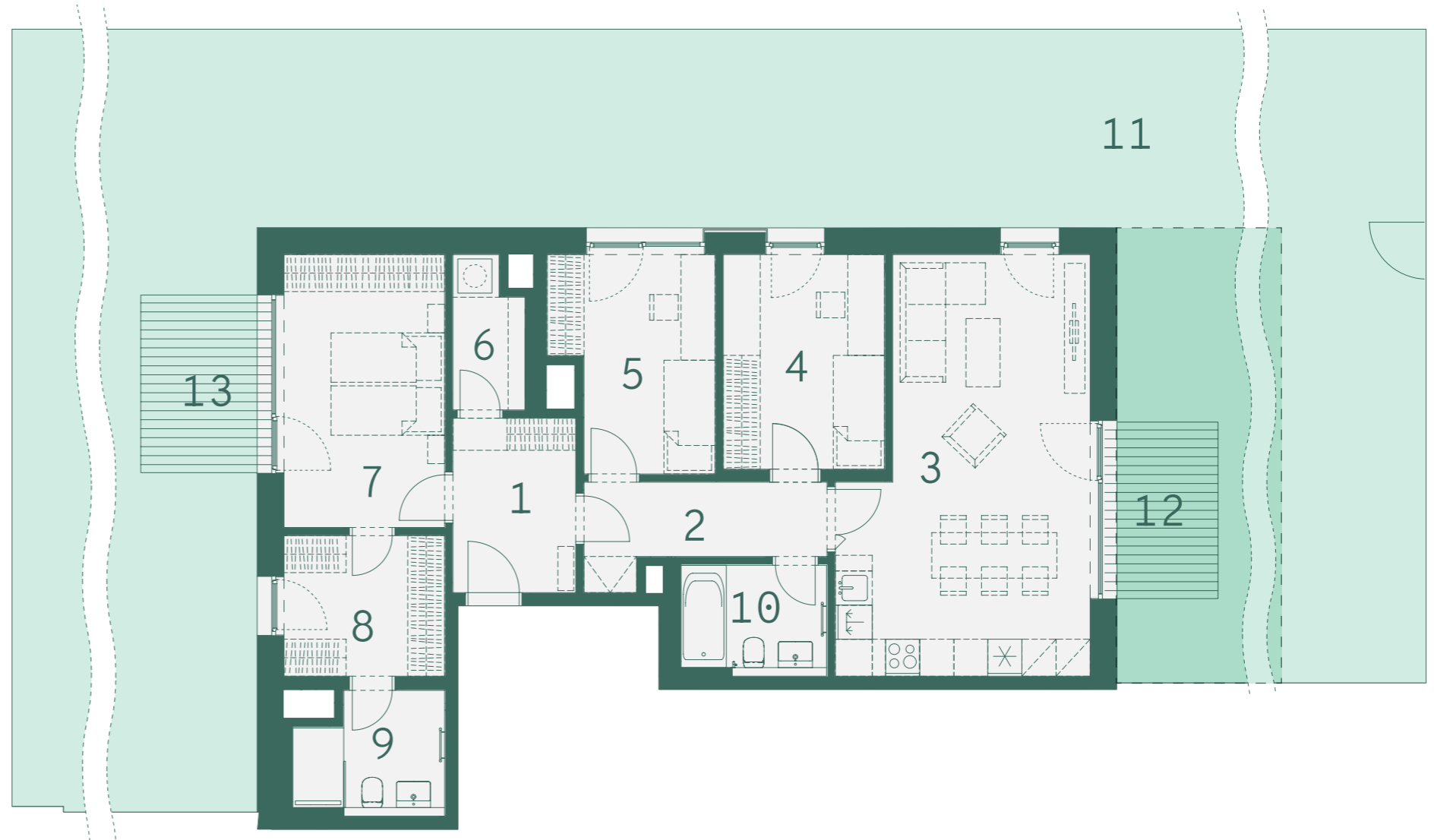
Plán podlaží



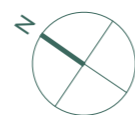
Pohled na dům



Číslo	Místnost	m <sup>2</sup>
1	<b>Předsíň</b>	6,6
2	<b>Chodba</b>	6,2
3	<b>Obývací pokoj + kk</b>	29,8
4	<b>Pokoj</b>	11,1
5	<b>Pokoj</b>	10,3
6	<b>Komora</b>	3,1
7	<b>Pokoj</b>	14,0
8	<b>Šatna</b>	7,1
9	<b>Koupelna</b>	4,9
10	<b>Koupelna</b>	4,6
	<b>Ostatní plochy, vnitřní příčky</b>	8,7
	<b>Celková podlahová plocha</b>	106,4
11	<b>Zatrávněná terasa / předzahrádka</b>	237,0
12	<b>Terasa</b>	6,1
13	<b>Terasa</b>	6,1
	<b>Celková plocha</b>	355,6



Skutečné proporce zahrady



800 888 111  
prodej@vidivinor.cz  
www.vidivinor.cz

Plochy místností a další informace uvedené v tomto listu jsou orientační a nejsou závazné. Vyobrazené zařízení a vybavení bytu není předmětem dodávky. Rozsah dodávky je specifikován ve smlouvě. Investor si vyhrazuje právo na úpravy.

1:100

